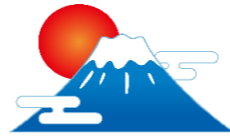




# ケアホームいるか乃里便り

## 令和7年度冬号(令和8年1月~3月)



理念 「心安らく暮らしの中で、自分らしく」

悩んだり  
ご相談  
下さい!



鳳珠郡能登町姫字3-18  
TEL 0768-62-1588  
FAX 0768-62-8522

インターネットホームページURL  
<http://www.irukanosato.jp/>



### 各感染症対策に、引き続きのご協力をお願いします!

※当事業所では感染予防対策を行いながら、出来る限りの行事開催、生活支援活動の継続に努力いたしております。

#### 暮らしの風景



震災から二年、皆で熊手をささげました。

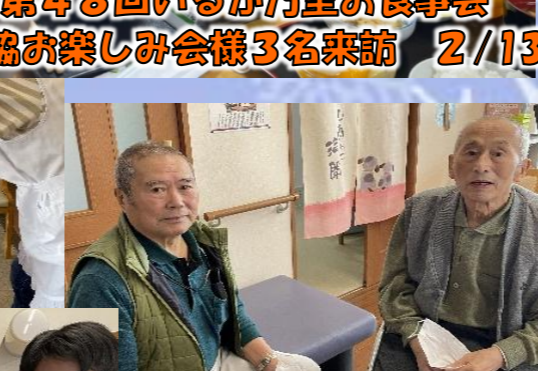


#### お楽しみイベント

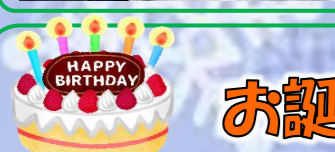
第48回いるか乃里お食事会  
真脇お楽しみ会様3名来訪 2/13



健康な一年になりますように



#### ご家族様やご友人様との楽しいひと時



#### お誕生日おめでとうございます!



いつまでも元気で過ごして下さい。

## 祝 107歳

能登町・上乘さん  
107歳迎えお祝い

能登町の高齢者施設「ケアホームいるか乃里」が、利用者の上乗さん(107歳)の誕生日を祝った。お祝いの言葉や、お祝い金など、お祝いした。お祝い金も、お祝いした。お祝い金も、お祝いした。

大正8年3月3日生まれ

能登町最高齢 茶寿 のお祝い

3/4中日新聞掲載

### 食の楽しみイベント

刺身をつまみにまいな-

おせち料理・手作りおやつ・恵方巻づくり  
ちらしずし・刺身定食・タラ鍋-おはぎづくり  
/シリアルコーンビールなど

#### ケアホームいるか乃里通信

令和6年元旦の能登半島地震から早や2年。日常を少しずつ取り戻し、ご利用いただいている利用者の方々の表情にも笑顔が多くみられ、楽しい新年を迎えることが出来ました。また、能登町最高齢の方の107才のお誕生日を今年も無事に迎え、祝うことができたことは、とても嬉しい出来事でした。

R8, 3, 19(木)には、令和7年度第6回運営推進会議を開き、委員の皆様方との、能登半島地震後の地域の現状や、高齢者の皆様方が困っていること、今後の復興計画などの意見交換を行うことが出来ました。特に、今年4月から真脇地区に開催する予定の「オレンジカフェ」などについて、能登町役場職員からも貴重な情報をたくさんいただきました。